

Metallbauarbeiten

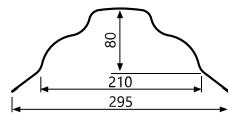
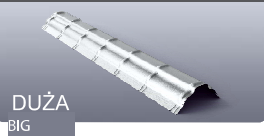
Die Metallbauarbeiten dienen als Abdichtung und Ausbau und verbessern die Dachästhetik. Sie werden aus beschichtetem Flachblech (meistens in der gleichen Farbe wie die Dachdeckung) ausgeführt. Es gibt viele Ausbaulösungen, ihr Aussehen und ihre Abmessungen sind vor allem von der Form und Art des Dachs abhängig.

Zum Dienstleistungsspektrum unseres Zentrums für Metallbauarbeiten gehören:

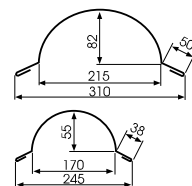
- Schneiden von Blechen von der Rolle in Tafeln
- Schneiden von Blechen von den Tafeln in beliebige Formate
- Trennen von Blechen von der Rolle in Bänder
- Ausschneiden von Montageöffnungen oder anderen technologischen und ästhetischen Öffnungen
- Biegen von Blechen in Abkantpressen und Biegeapparaten. Unser Maschinenpark ermöglicht die Ausführung der Metallbauarbeiten aus Blechen mit einer Stärke von max. 6 mm.

Die Maximallänge der ausgeführten Elemente beträgt 71m. Wir übernehmen Metallbauarbeiten aus unseren und beigegebenen Blechen.

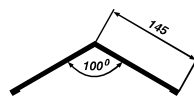
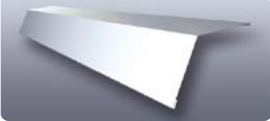
First



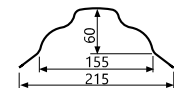
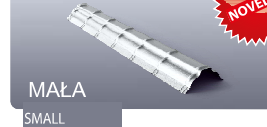
Tonnenfirst groß/klein



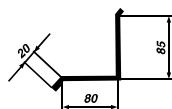
Einfacher First



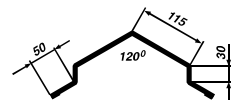
First



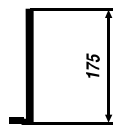
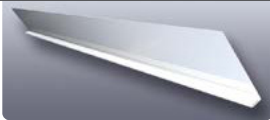
Kegelförmiger First



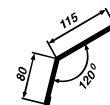
Kegelförmiger First



Unterer Rinnenstreifen



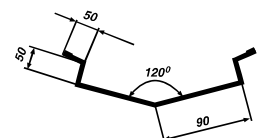
Oberer Rinnenstreifen



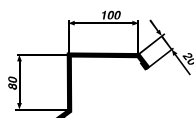
Kelrinne untief



Kehlrinne tief



Seitliche Verblechung



Seitliche Verblechung

