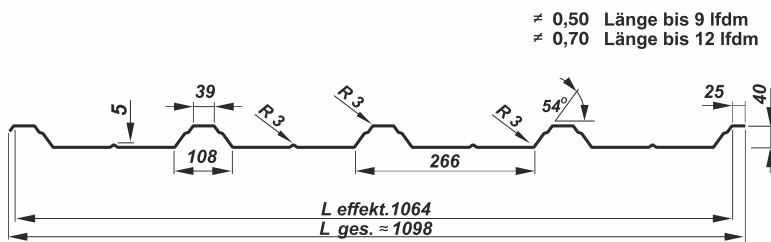


Trapezprofi.at

Dach Wand Halle



CE EN 1090-2



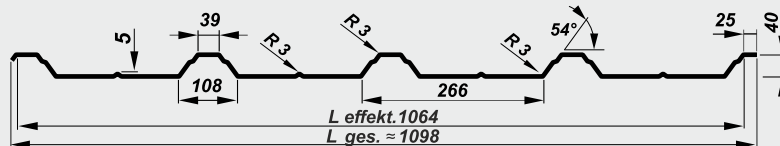
Profilhöhe:	40 mm
Einsatzbreite:	1250 mm
Deckbreite:	1064 mm
Gesamtbreite:	1098 mm
Material:	S 250 GD, S 280 GD
Max. empf. Plattenlänge:	0,50mm - 9lfdm. / 0,70mm - 12lfdm.
Mind. Plattenlänge:	0,5 lfdm.
Stärke:	0,5/0,7 mm
Beschichtung:	Standardpolyester, Matt grobk. Polyester, polyurethan, verzinkt, aluzink
Perforation:	Ja
Zubehör:	Schrauben, Profulfüller, Antikondensbeschichtung
Anwendung:	Dach, Wand, Garagentore, etc.

PRODUKTBLATT

T40

Trapezprofi.at

Dach Wand Halle

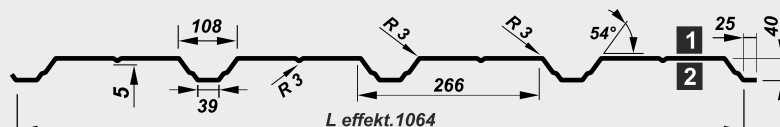


BESCHICHTUNG:

Standardpolyester - Stärke 15 und 25 µm
 Matt grob.polyester - Stärke 35 µm
 Polyurethan - Stärke 50 µm
 Verzinkt - Stärke 275 g/m²
 Aluzink - Stärke 185 g/m²

Einsatzbreite: 1250 mm
 Deckbreite: 1064 mm
 Stärke: von 0,5mm bis 1,0mm
 Zubehör: Schrauben, Profillfüller, Antikondensbeschichtung
 Material: S 250 GD oder S 280 GD + Z275
 gem. EN 10169
 EU Norm: EN 14782 + EN 1090-2

POSITIV

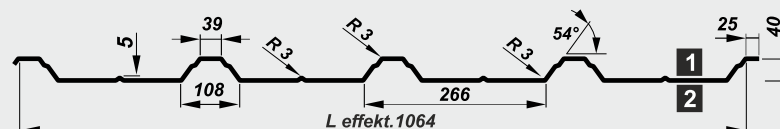


WAND -/ KONSTRUKTIONSPROFIL

Wandprofile erhält man, wenn die seite:
1 mit Farbbeschichtung lackiert ist,
2 mit Schutzbeschichtung lackiert ist

Dachprofile erhält man, wenn die seite:
2 mit Farbbeschichtung lackiert ist,
1 mit Schutzbeschichtung lackiert ist

NEGATIV



DACHPROFIL

Konstruktionsprofile erhält man, wenn die seite:
1 mit Farbbeschichtung lackiert ist,
2 mit Schutzbeschichtung lackiert ist