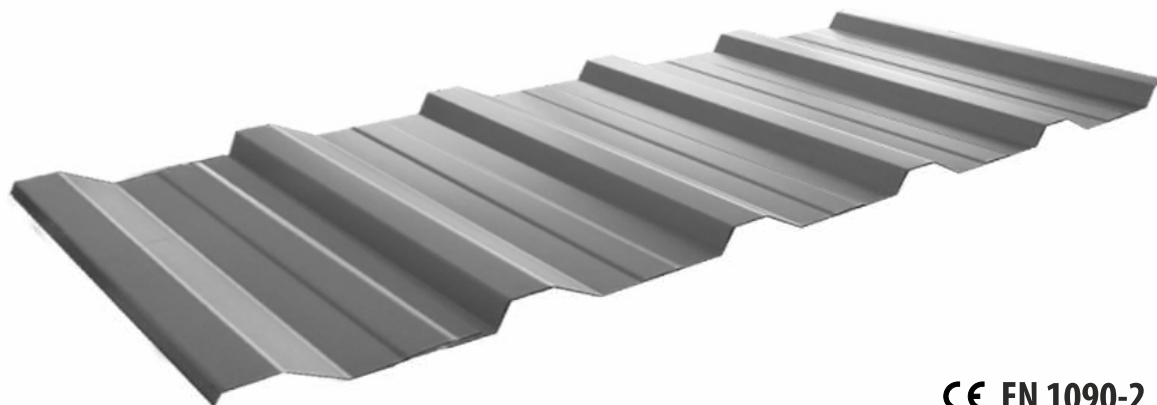
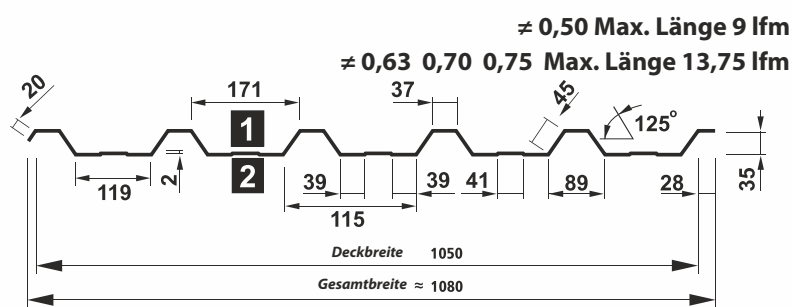


Trapezprofi.at

Dach Wand Halle



CE EN 1090-2



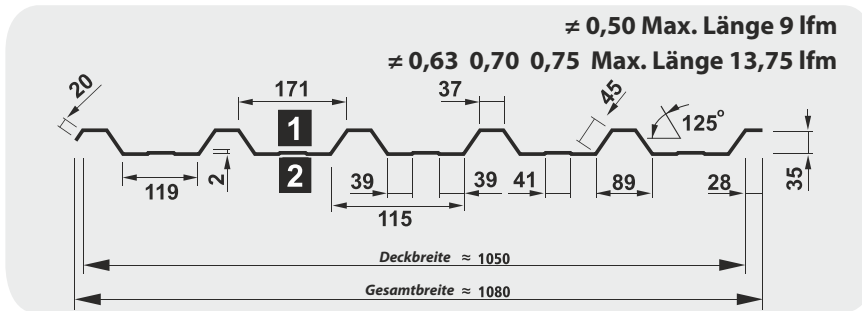
Profilhöhe:	35 mm
Einsatzbreite:	1250 mm
Deckbreite:	1050 mm
Gesamtbreite:	1080 mm
Material:	S 250 GD / S 280 GD
Max. empf. Plattenlänge:	0,6; 0,70; 0,75 mm - 13.75 lfdm
Mind. Plattenlänge:	0,5 lfdm
Stärke:	0,5; 0,63; 0,7 ; 0,75 mm
Beschichtung:	Standardpolyester, Matt grobk. Polyester, polyurethan, verzinkt, aluzink
Perforation:	Nein
Zubehör:	Schrauben, Profulfüller, Antikondensbeschichtung, Lichtplatten
Anwendung:	Dach, Wand, Garagentore, etc.

PRODUKTBLATT

T35DR

Trapezprofi.at

Dach Wand Halle

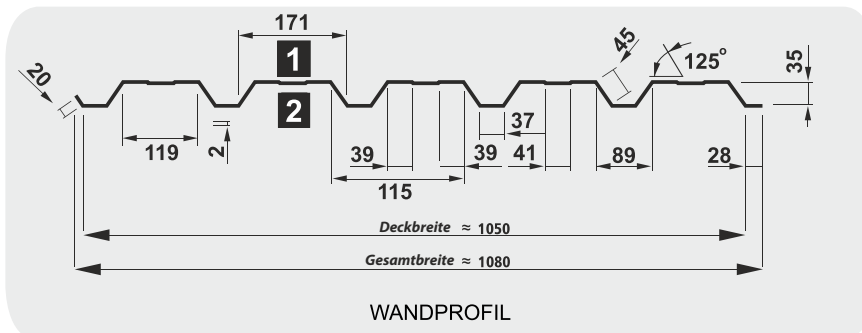


BESCHICHTUNG:

Standardpolyester - Stärke 25 μ m
 Matt grob.polyester - Stärke 35 μ m
 Polyurethan - Stärke 50 μ m
 Verzinkt - Stärke 275 g/m²
 Aluzink - Stärke 185 g/m²

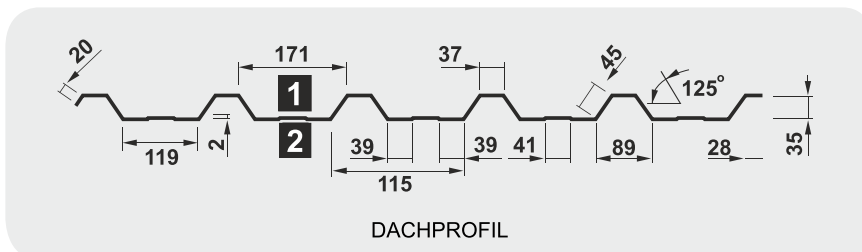
Farbpalette: Farbkarte d.Herstellers
 Einsatzbreite: 1250 mm
 Deckbreite: 1050 mm
 Stärke: von 0,5 bis 0,75 mm
 Zubehör: Schrauben, Dichtbänder,
 Antikondensbeschichtung, Lichtplatten
 Material: S 250 GD oder S 280 GD + Z275
 gem. EN 10169
 EU Norm: EN 14782 + EN 1090-2

POSITIV



Wandprofile erhält man, wenn die seite:
1 mit Farbbeschichtung lackiert ist,
2 mit Schutzbeschichtung lackiert ist

NEGATIV



Dachprofile erhält man, wenn die seite:
1 mit Farbbeschichtung lackiert ist,
2 mit Schutzbeschichtung lackiert ist

PRODUKTBLATT

T35DR