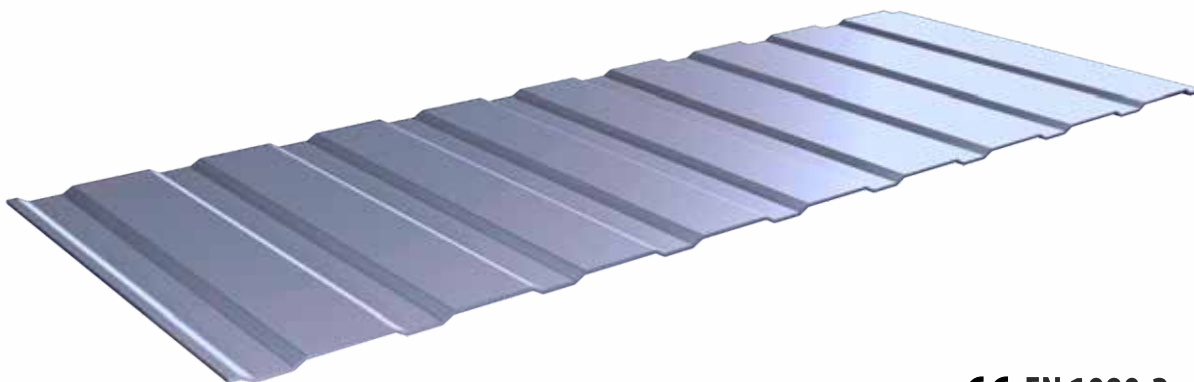
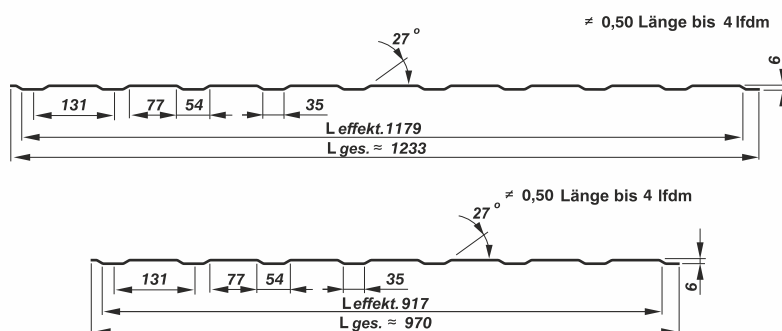


# Trapezprofi.at

Dach Wand Halle



CE EN 1090-2



Profilhöhe:	6 mm
Einsatzbreite:	1250 mm/1000 mm
Deckbreite:	1179/917
Gesamtbreite:	1233/970
Material:	S 250 GD / S280 GD
Max. empf. Plattenlänge:	0,50mm - 4 lfdm
Mind. Plattenlänge:	0,5 lfdm
Stärke:	0,5 / 0,7 mm
Beschichtung:	Standardpolyester, Matt grobk. Polyester, polyurethan, verzinkt, aluzink
Perforation:	Ja
Zubehör:	Schrauben, Antikondensbeschichtung
Anwendung:	Wand, Garagentore, etc.

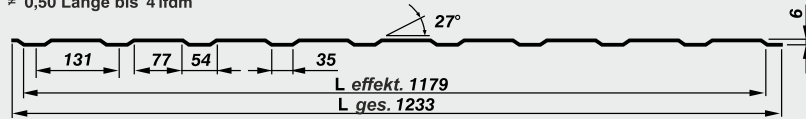
PRODUKTBLATT

T6

# Trapezprofi.at

## Dach Wand Halle

≠ 0,50 Länge bis 4 lfdm

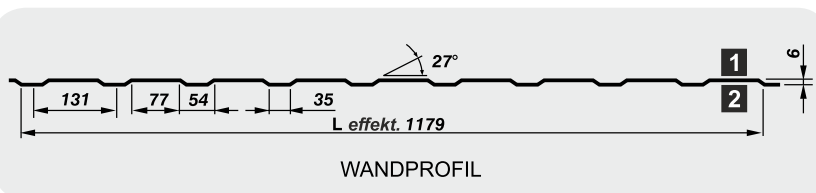


### BESCHICHTUNG:

Standardpolyester - Stärke 15 und 25 µm  
 Matt grob.polyester – Stärke 35 µm  
 Polyurethan – Stärke 50 µm  
 Verzinkt – Stärke 275 g/m<sup>2</sup>  
 Aluzink – Stärke 185 g/m<sup>2</sup>

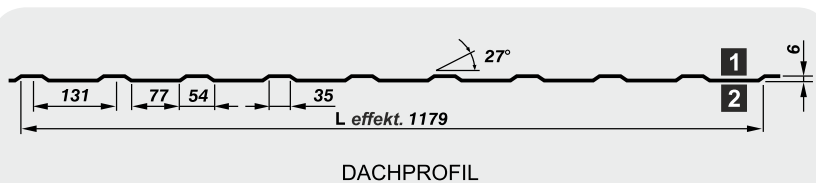
Farbpalette: Farbkarte d. Herstellers  
 Einsatzbreite: 1000 mm; 1250 mm  
 Deckbreite: 917 mm; 1179 mm  
 Stärke: von 0,5 bis 0,7 mm  
 Zubehör: Schrauben, Dichtbänder, Perforation,  
 Antikondensbeschichtung  
 Material: S 250 GD oder S 280 GD + Z275  
 gem. EN 10169  
 EU Norm: EN 14782 + EN 1090-2

### POSITIV



Wandprofile erhält man, wenn die Seite:  
**1** mit Farbbeschichtung lackiert ist,  
**2** mit Schutzbeschichtung lackiert ist

### NEGATIV



Dachprofile erhält man, wenn die Seite:  
**1** mit Farbbeschichtung lackiert ist,  
**2** mit Schutzbeschichtung lackiert ist

PRODUKTBLATT

T6